



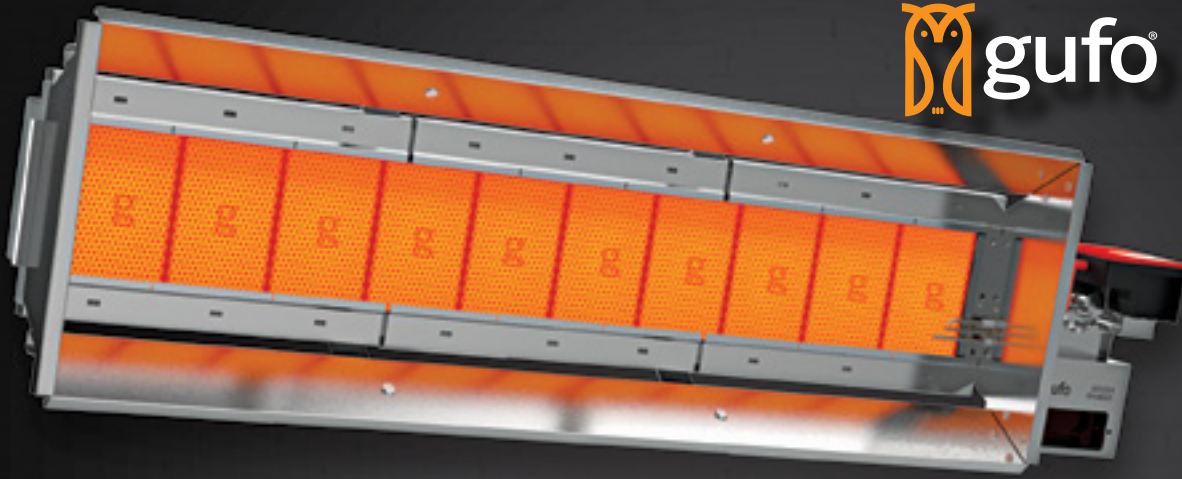
# ECO-L

Seramik Plakalı  
Radyant Isıtıcı


■ Ceramic Plate Radiant Heater


- Fabrikalar, Atölyeler
- Depolar, Hangarlar
- Servis İstasyonları
- Camiler, İbadethaneler
- Çiftlikler
- Açık Alanlar ve diğer tesisler

- Factories, Workplaces
- Warehouses, Hangars
- Service Stations
- Mosques, Sanctuary
- Farms
- Outdoor and other places.



 **Cihaz/Device** : gufo

 **Model/Model** : ECO-L & ECO-LD

 **Yakıt Tipi/Fuel Type**: Doğalgaz, LPG/NLG, LPG

Yüksek ışıma verimi için alüminize yansıtıcılar kullanılmıştır. Güvenliğiniz için arıza durumuna karşı ışıklı ikaz bulunan emniyet sistemi yer almaktadır. Özel bakım programına ihtiyaç duyulmadan uzun yıllar sorunsuz çalışma imkanı verir.

Aluminum reflectors are used for high luminous efficiency. For your safety, there is a safety system with a buzzer against a malfunction. It provides many years of trouble-free operation without the need for special maintenance programs.



ECO-L 5



ECO-L 18



ECO-L 10



ECO-L 14

## Teknik Özellikler / Technical Features

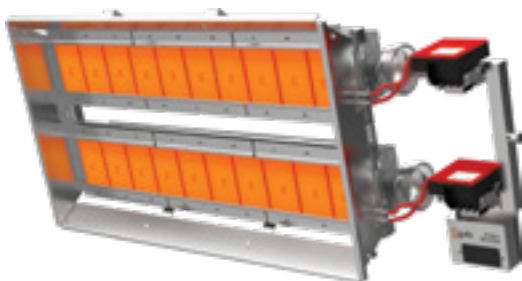
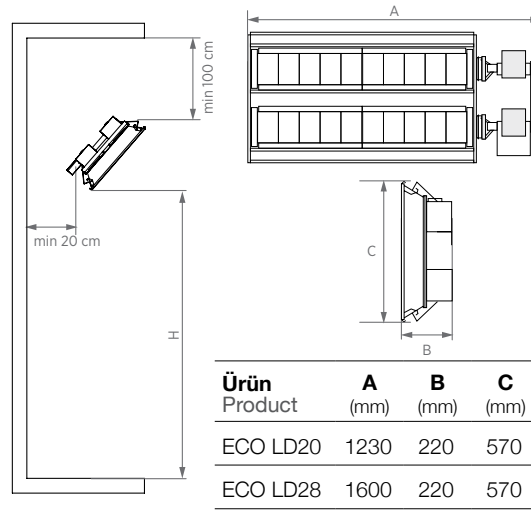
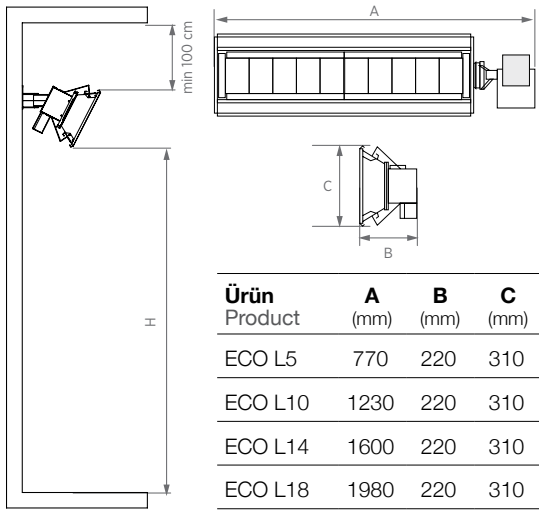
Ürün Kodu Product Code	1. Kademe Gücü 1 <sup>st</sup> Step Power	2. Kademe Gücü 2 <sup>nd</sup> Step Power	Doğalgaz Tüketimi Natural Gas Consumption	Tavsiye Edilen Asma Yükseklği** (H) Recommended Hanging Height**(H)	Doğalgaz Basıncı Natural Gas Pressure	Gaz Bağlantı Çapı Gas Connector Diameter	Elektrik Voltajı Electric Voltage
ECO L5	6 kW	11 kW	1,15 m <sup>3</sup> /saat(h)	2,5 m	20-55 mbar	1/2"	220-240 V
ECO L10	11 kW	18 kW	1,90 m <sup>3</sup> /saat(h)	3,5 m	20-55 mbar	1/2"	220-240 V
ECO L14	16 kW	26 kW	2,73 m <sup>3</sup> /saat(h)	4,5 m	20-55 mbar	1/2"	220-240 V
ECO L18	20 kW	32,1 kW	3,37 m <sup>3</sup> /saat(h)	5,0 m	20-55 mbar	1/2"	220-240 V
ECO LD20	18 kW	36 kW	3,80 m <sup>3</sup> /saat(h)	5,5 m	20-55 mbar	1/2"	220-240 V
ECO LD28	28 kW	52 kW	5,42 m <sup>3</sup> /saat(h)	6,0 m	20-55 mbar	1/2"	220-240 V

\*Tablo değerleri yaklaşık değerlerdir. Ortamın durumuna göre (kapalı alan, izolasyon, hava akımı v.s.) değişiklik gösterebilir.

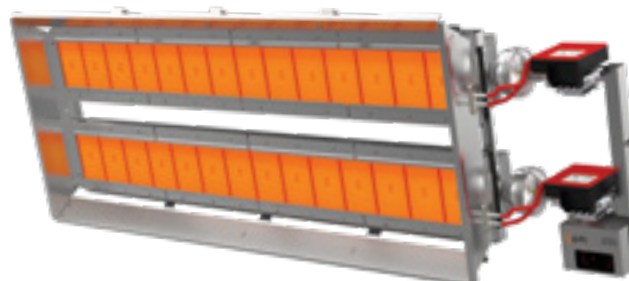
\*\*Tavsiye edilen emniyet mesafeleri, PANERA kontrolünde mekanın ihtiyacı ve konumuna göre değişebilir.

\*Table values are approximate. They might be variable according to atmospheric conditions like indoor space, isolation and airflow.

\*\*Recommended safe distance might be changed according to space conditions and location under the supervision of PANERA



ECO-LD 20



ECO-LD 28

gufo®

ECO-L

Seramik Plakalı Radyant Isıtıcı

Ceramic Plate Radiant Heater



### Özel Keramik Plaka

Yüksek yanma ve ışıma sahip Alman malı (**Schwank**) seramik plakalar ile maksimum verim.

### Special Ceramic Plate

Maximum performance with German ceramic (**Schwank**) plates with high combustion and radiation.



### Uzaktan Kumanda

Opsiyonel olarak sunulan uzaktan kumanda ile rahat ve kolay kullanım.

### Remote Controller

Comfortable and easy operation with the optional remote control.

### Çift Kademeli Yakma Sistemi

Düşük veya yüksek kademeli yakma sistemi ile havanın sıcaklığına göre istenilen sıcaklık konforu rahatlıkla sağlanabilir.

### Two-stage burning system

With the low or high-step burning system, the desired temperature comfort can be provided easily according to the temperature of the air.



### Opsiyonel WiFi Kontrollü Oda Termostatı

WiFi bağlantısı ile çalışan, programlanabilir, gruplu olarak çoklu çalışmaya uygun yüksek teknoloji termostat.

### Optional WiFi controlled room thermostat

A high-tech thermostat that works with a WiFi connection, is programmable, suitable for multi-tasking in groups.



### Güvenlik

**Honeywell** ateşleme kartı ve gaz valfi takım olarak kullanılmıştır.

### Safety

**Honeywell** ignition card and gas valve are used as a set.